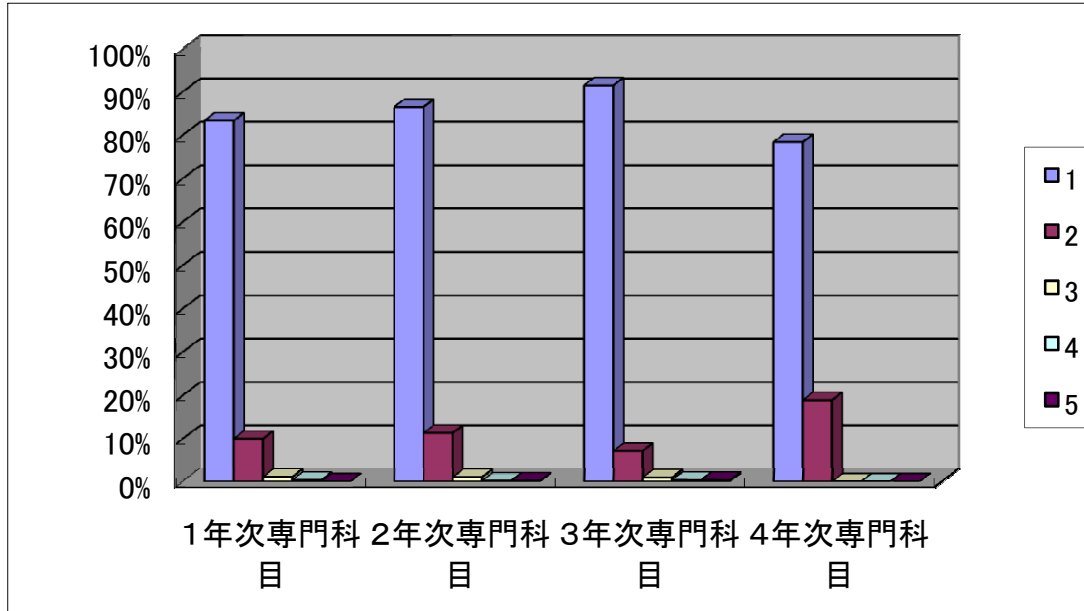


平成22年度学部授業評価集計結果

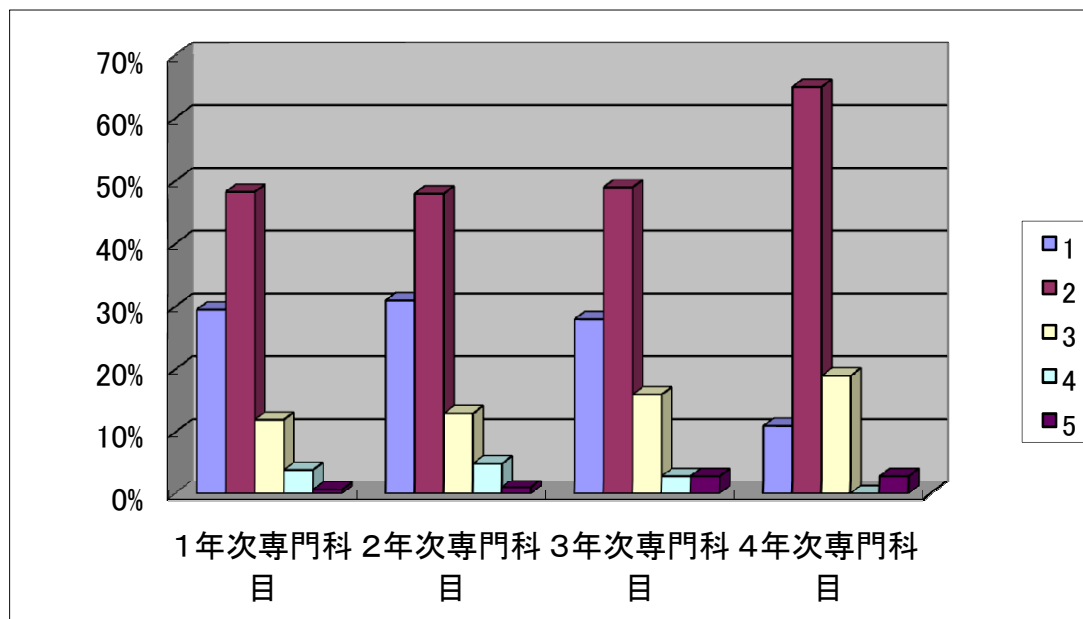
(1) この講義にどの程度出席しましたか？

1 ほぼ100% 2 約80% 3 約60% 4 約40% 5 20%以下

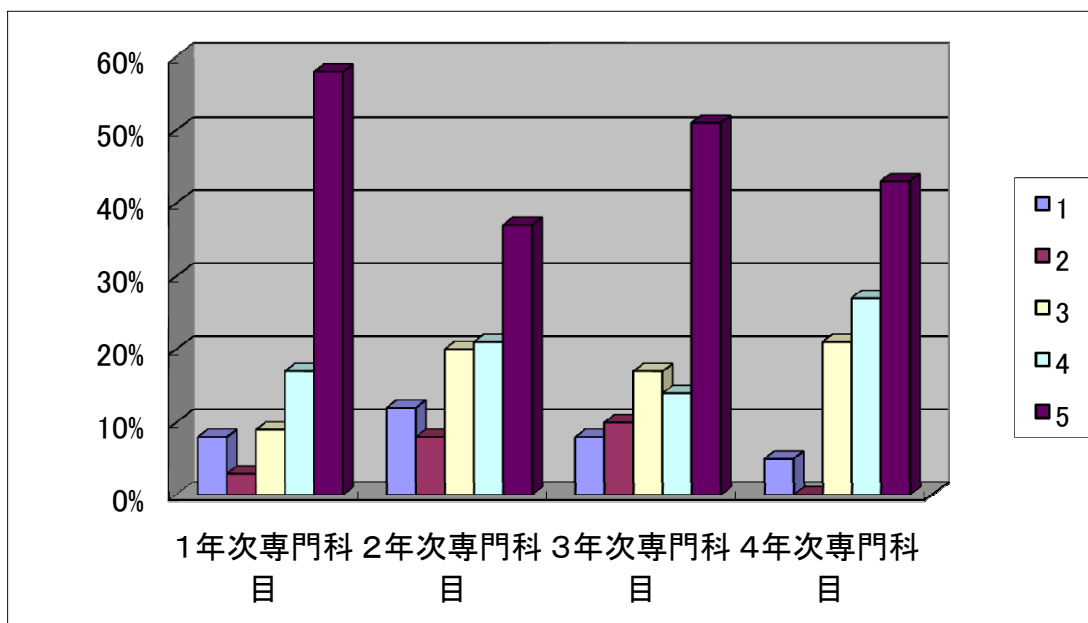


(2) この講義に対する勉強意欲はどの程度でしたか？

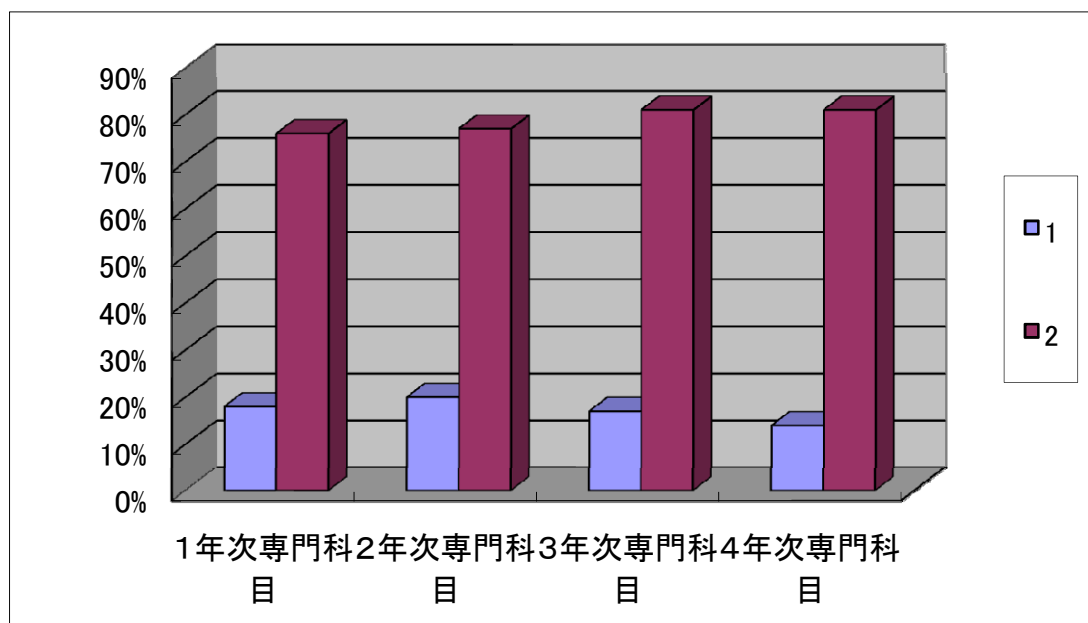
1 意欲的 2 まあまあ意欲的 3 どちらともいえない
4 あまり意欲的でない 5 意欲的でない



- (3) 講義の内容を理解するために、授業1回当たり平均何時間予習・復習をしましたか？
- 1 2時間以上 2 1.5時間以上 3 1時間以上
 4 0.5時間以上 5 0.5時間未満

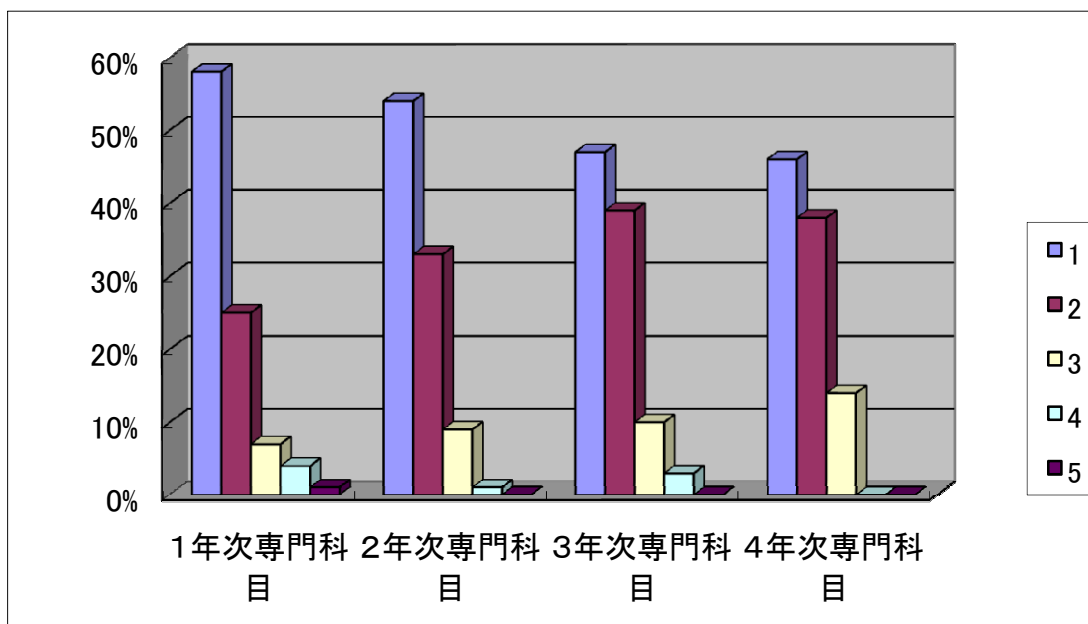


- (4) 講義でわからないことがあった場合、教員に質問をしましたか？
- 1 したことがある 2 したことがない



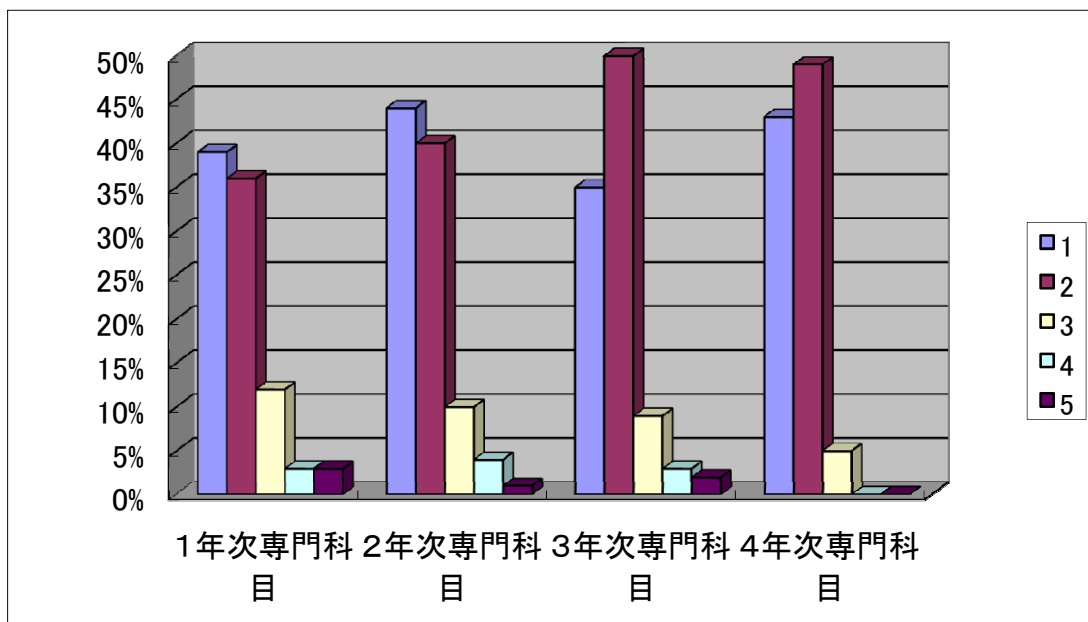
(5) 講義内容は系統的でよく整理されていきましたか？

- 1 されていた 2 少しされていた 3 どちらともいえない
 4 あまりされていなかった 5 されていなかった



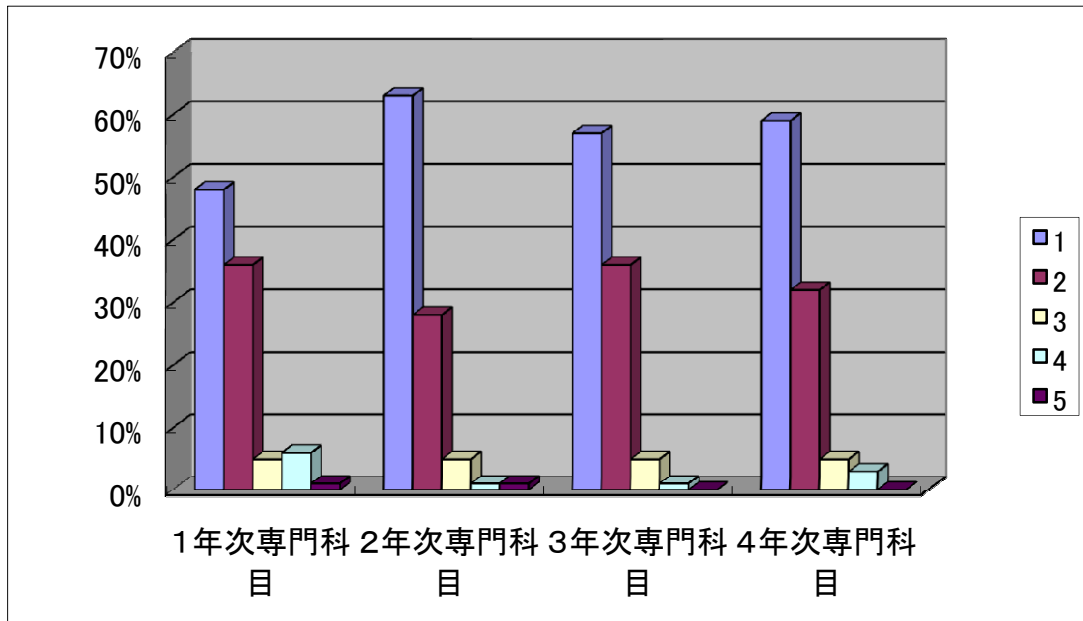
(6) 教員の説明は理解しやすかったですか？

- 1 しやすかった 2 まあまあしやすかった 3 どちらともいえない
 4 ややしにくかった 5 しにくかった



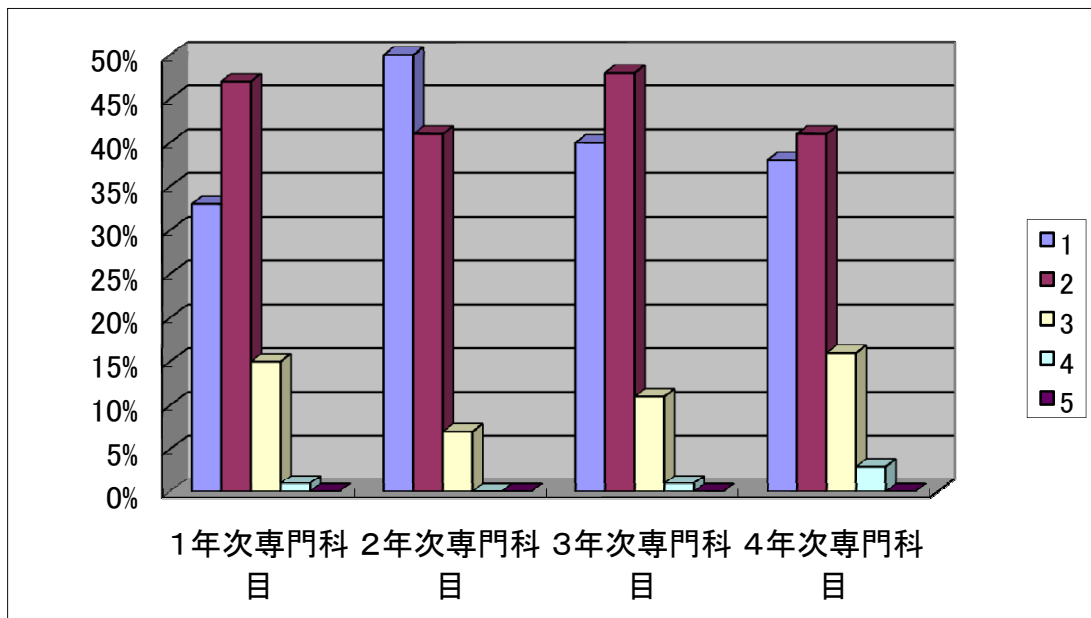
(7) 教員の声はよく聞き取れましたか？

- 1 聞き取れた 2 だいたい聞き取れた 3 どちらともいえない
 4 やや聞き取りにくかった 5 聞き取りにくかった

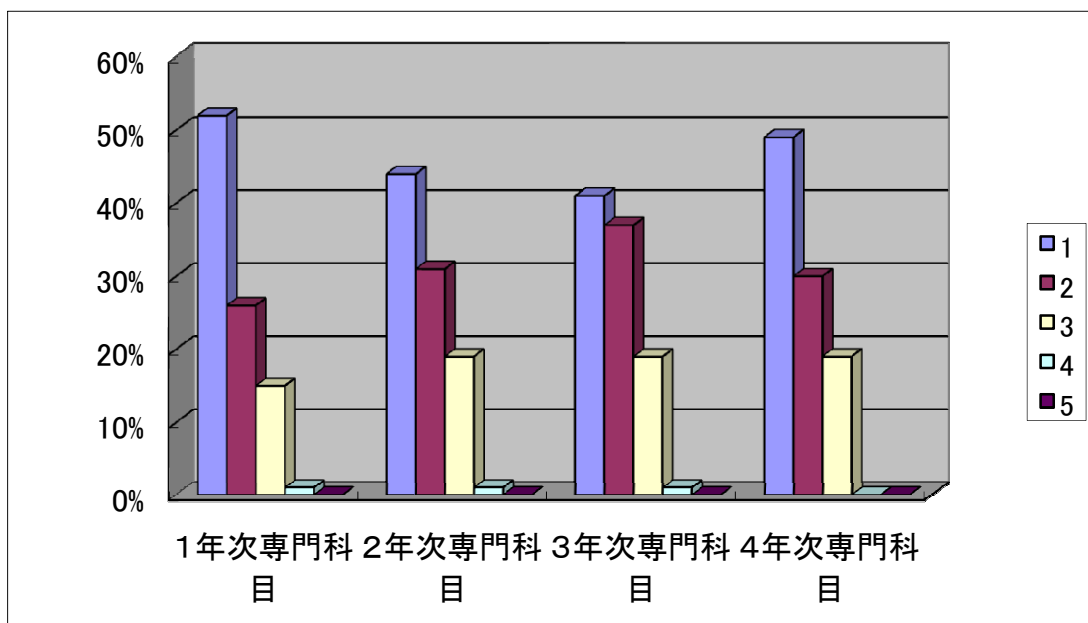


(8) この講義に対する担当教員の熱意をどの程度感じましたか？

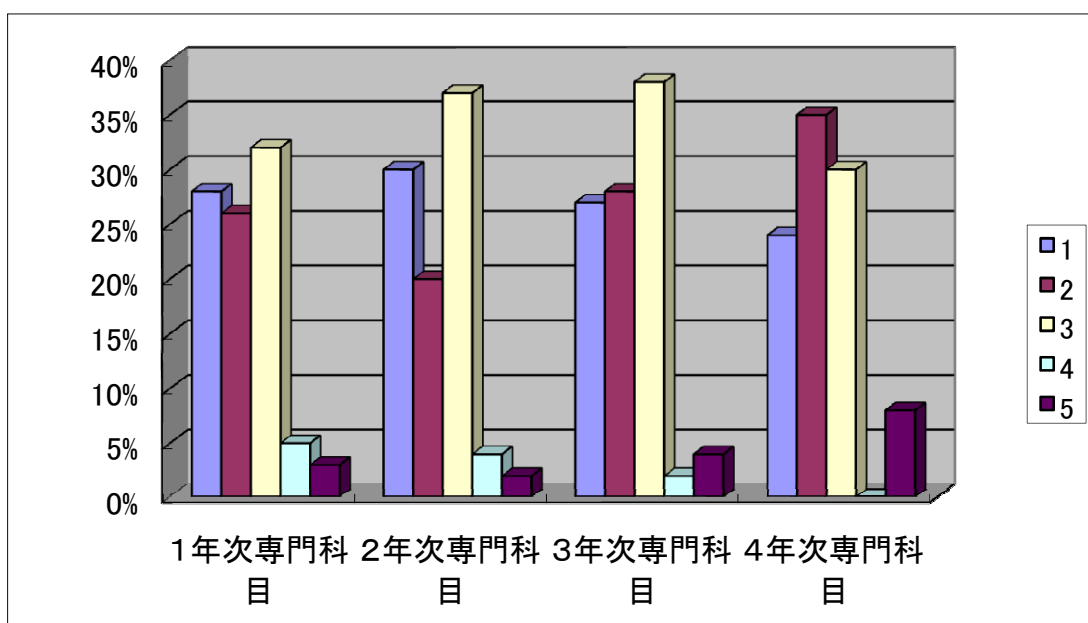
- 1 感じた 2 まあまあ感じた 3 どちらともいえない
 4 あまり感じなかった 5 感じなかった



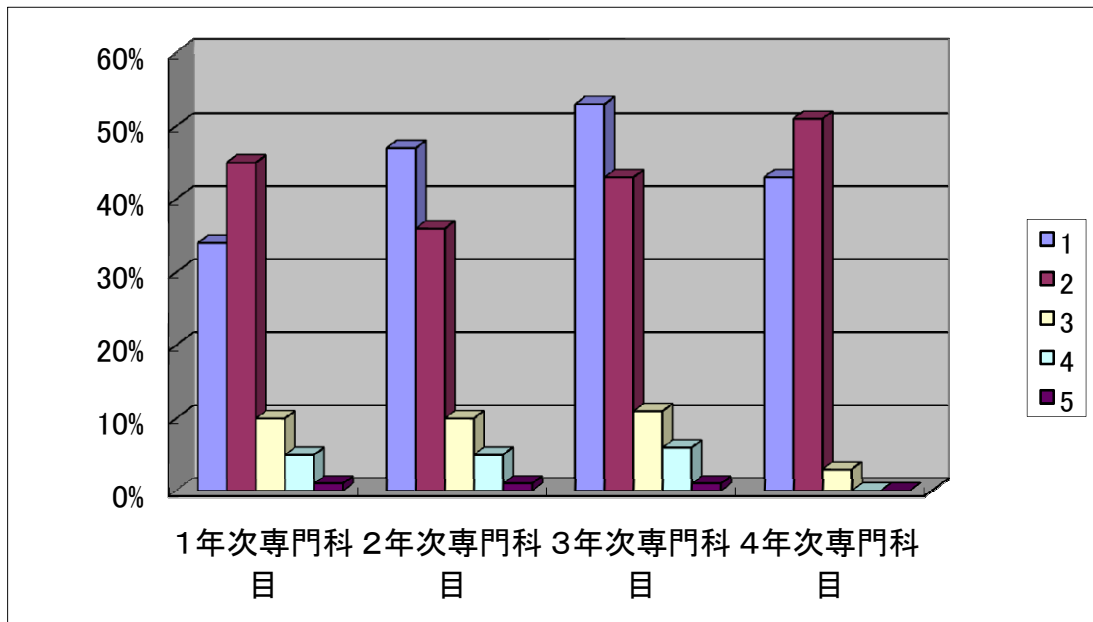
- (9) この講義はシラバスに従って進んでいましたか？
 1 従っていた 2 だいたい従っていた 3 どちらともいえない
 4 あまり従っていなかった 5 従っていなかった



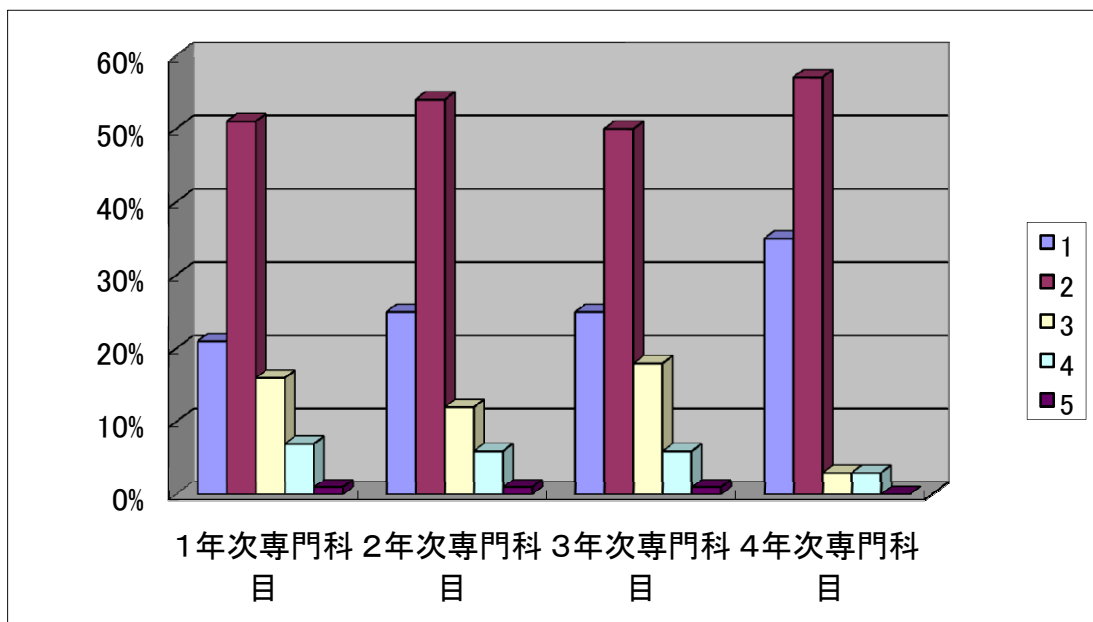
- (10) この講義を受講するために、シラバスは役に立ちましたか？
 1 役に立った 2 少し役に立った 3 どちらともいえない
 4 あまり役に立たなかった 5 役に立たなかった



- (11) この講義に興味を持ってましたか？
 1 持てた 2 少し持てた 3 どちらともいえない
 4 あまり持てなかった 5 持てなかった

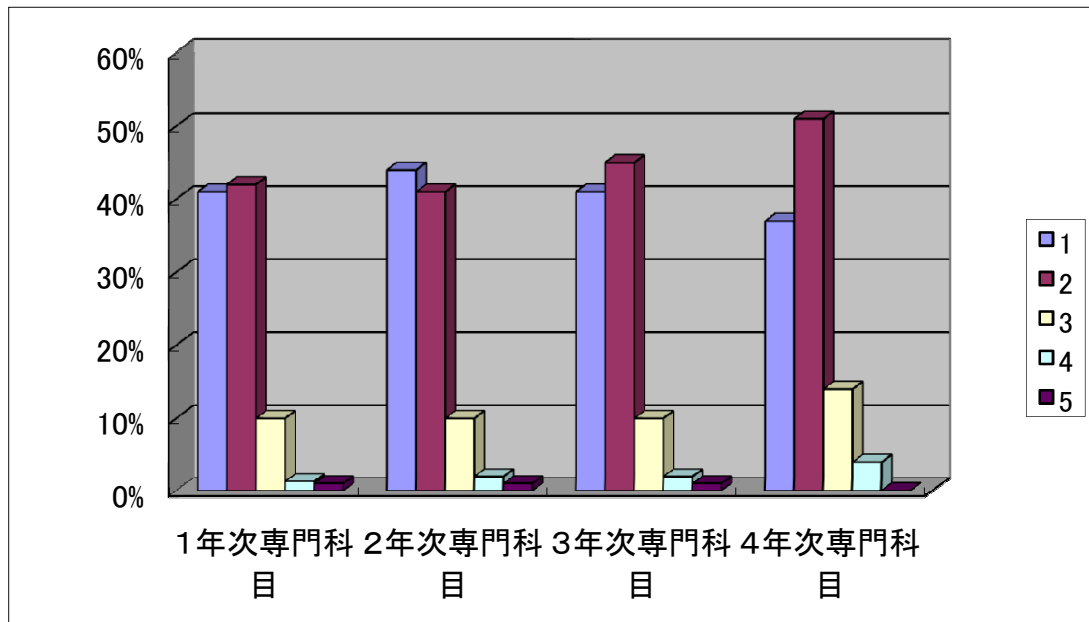


- (12) この講義全体を通して、内容をどの程度理解できたと思われましたか？
 1 理解できた 2 まあまあ理解できた 3 どちらともいえない
 4 あまり理解できなかった 5 理解できなかった



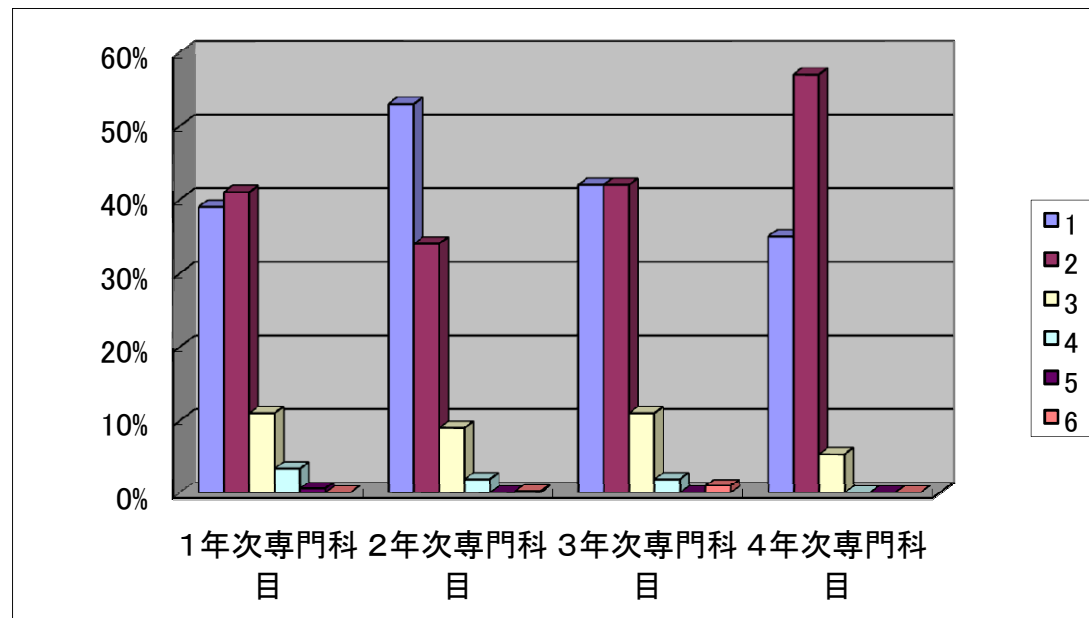
(13) 講義の進行速度は適切でしたか？

- 1 適切 2 まあまあ適切 3 どちらともいえない
4 やや不適切 5 不適切



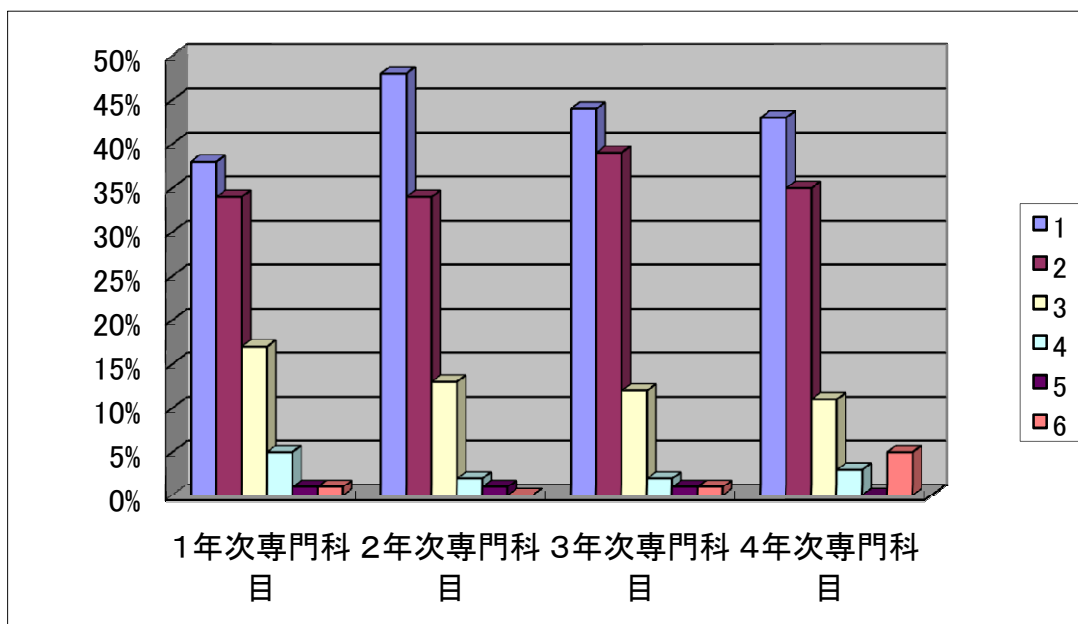
(14) 教科書、配付資料などの教材は、講義内容を理解するうえで適切でしたか？

- 1 適切 2 まあまあ適切 3 どちらともいえない
4 やや不適切 5 不適切 6 使用されなかった



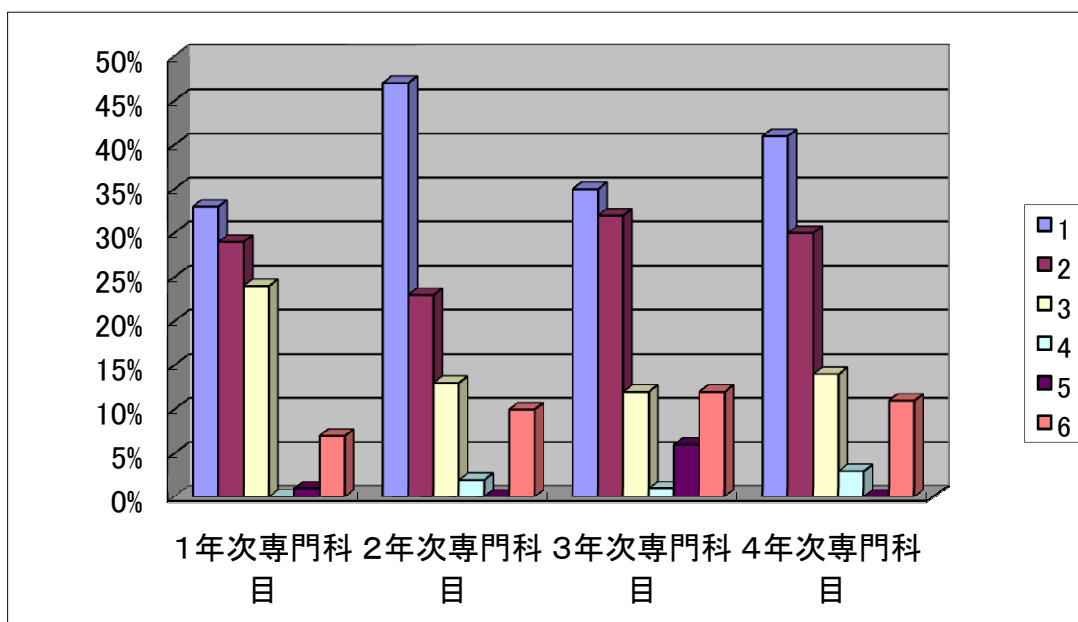
(15) 黒板またはスライド、OHPなどの使用は、講義内容を理解するうえで適切でしたか？

- 1 適切 2 まあまあ適切 3 どちらともいえない
4 やや不適切 5 不適切 6 使用されなかった



(16) 演習、宿題などは、講義内容を理解するうえで適切でしたか？

- 1 適切 2 まあまあ適切 3 どちらともいえない
4 やや不適切 5 不適切 6 行われなかった



(17)この講義の内容に満足しましたか？

1 満足 2 ほぼ満足 3 不満足

