

# 妊娠高血圧腎症の新規マウスモデルを確立

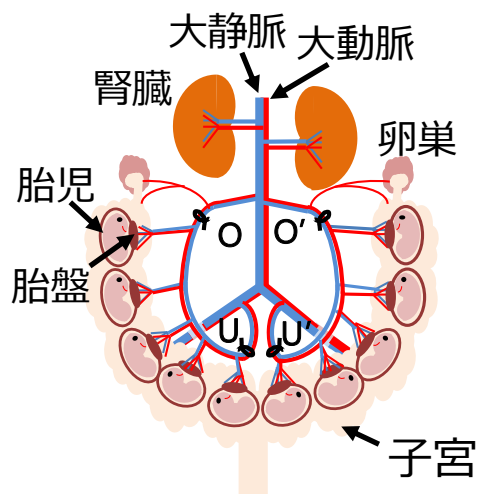
子宮に至る血管(O, U)を狭窄



胎児・胎盤血流の低下

妊娠高血圧腎症

- ・ 高血圧
- ・ 蛋白尿
- ・ 流産、早産
- ・ 胎児発育不全



■ 妊娠高血圧腎症は、脳出血などによる母体死亡、胎児死亡、未熟児発生のリスク。発症機序が不明で薬物療法がない

■ 子宮に至る血管を狭窄し、胎児・胎盤血流を低下させる妊娠高血圧腎症マウスモデルを開発

→ **発症機序解明、治療法確立に有用**

開発・推進

東北大学薬学研究科 臨床薬学分野

参考資料等

Fushima T, Sekimoto A, Takahashi N, et.al. Novel Reduced Uterine Perfusion Pressure (RUPP) Model of Preeclampsia in Mice. PLoS One 2016 May 17;11(5):e0155426

Fushima T, Sekimoto A, Takahashi N, et.al. Nicotinamide ameliorates a preeclampsia-like condition in mice with reduced uterine perfusion pressure Am J Physiol 2017 312: F366-F372